

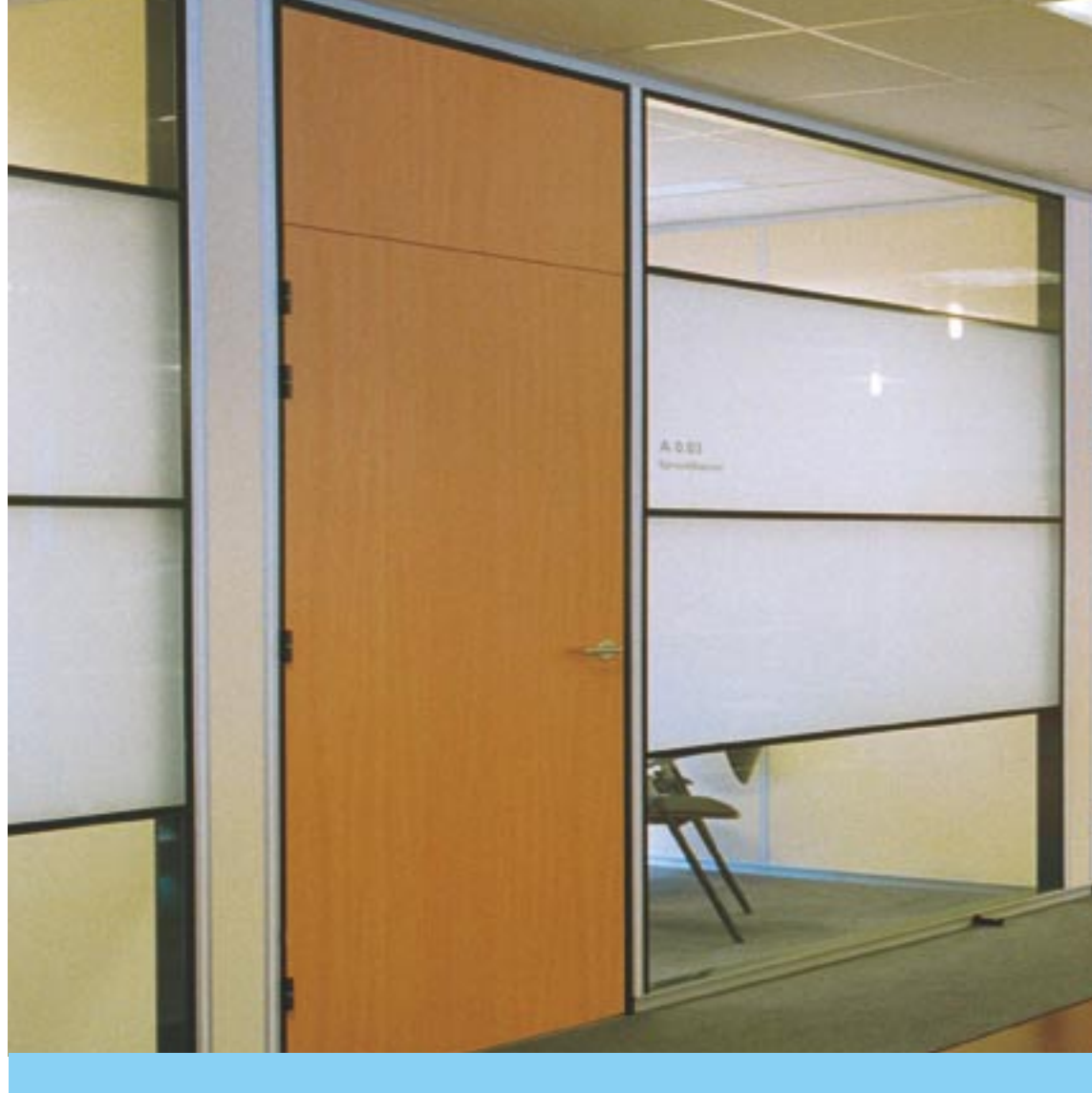


**sepawand**

verplaatsbare binnenwanden  
systeemplafonds

S e p a n o r m





## Bedrijfsprofiel Sepawand

Al vanaf 1972 produceert Sepawand binnenwanden en al bijna even lang behoort ons bedrijf tot de toonaangevende producenten van verplaatsbare binnenwanden en prefab units in Nederland. Kernwoorden in de bedrijfsvoering zijn: kwaliteit, flexibiliteit en service. Sepawand beschikt over een eigen AutoCAD ontwerp- en tekenafdeling, eigen productieafdelingen en vakbekwame montage- en serviceteams. Sepawand levert kwalitatief hoogwaardige verplaatsbare binnenwanden, systeemplafonds en Sepa-units in heel Europa. Onze producten worden toegepast in de utiliteitsbouw, de industrie en de gezondheidszorg, zoals in kantoren, bedrijfshallen, scholen, banken en showrooms. Zie ook onze website [www.sepawand.nl](http://www.sepawand.nl)

Sepawand is lid van de Nederlandse Binnenwandsysteem Fabrikanten (Nebifa). Dit betekent dat alle orders geleverd worden conform de Nebifa – voorwaarden. Daarnaast is Sepawand VCA – gecertificeerd.





# S e p a n o r m

## **De norm in flexibiliteit**

Het ruimtegebruik van een organisatie behoort net als de bedrijfsvoering flexibel en efficiënt te zijn. Om hierbij aan te sluiten heeft Sepawand de Sepanorm ontwikkeld, een verplaatsbare binnenwand met een wanddikte van 100 mm. Met de Sepanorm kan elke ruimte eenvoudig worden ingedeeld of heringedeeld en zo worden afgestemd op de inrichtingswensen van het moment. In zijn eenvoud is de Sepanorm bovendien stijlvol en zeer representatief.

De Sepanorm kan in verschillende variaties worden uitgevoerd. Dichte panelen, glaspanelen, deurelementen, kasten, loketten: alles is mogelijk. De standaard moduulmaat voor een dichte wand is 1200 mm en voor een glaswand 1200 of 1800 mm. Per moduulmaat zijn alle wandcomponenten volledig uitwisselbaar. Vanzelfsprekend zijn ook afwijkende moduulmaten leverbaar.

S e p a n o r m

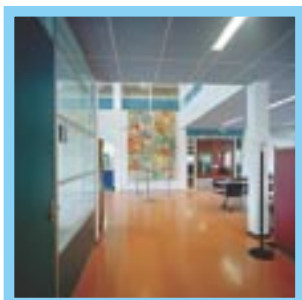
# De norm



## Flexibel op vele manieren

Omdat de Sepanorm op de vloerbedekking en onder het systeemplafond wordt geplaatst, kan de indeling van de ruimte nog in een laat stadium bepaald worden. Hierdoor zijn geen extra bouwkundige werkzaamheden vereist en de montagetijd is kort.

Een groot voordeel van de Sepanorm is de eenvoudige wijze waarop de wanden kunnen worden aangepast. Dichte panelen, glaspanelen en deurelementen kunnen zonder veel moeite worden toegevoegd, zodat er snel een compleet andere ruimte gecreëerd kan worden. Zonder stof, gruis of puin.



## Uitvoering en afwerking

Afhankelijk van de gestelde eisen kan de Sepanorm op verschillende manieren worden uitgevoerd. Gipskartonplaat met vinyl bekleding is standaard, maar ook gemelamineerde spaanplaat in diverse kleuren of in houtstructuur is mogelijk. Glaspanelen kunnen zowel in helder als in matglas worden uitgevoerd. Indien gewenst binnenin voorzien van een lamellengordijn of jaloezie. Deuren worden in een RAL kleur gespoten of met een HPL toplaag bekleed. Ook kunnen hardglazen deuren geleverd worden.

Door zijn robuuste uitvoering heeft de Sepanorm in de standaard uitvoering zeer goede geluiddempende eigenschappen (45 dB) en een brandwerendheid van meer dan 30 minuten. Voorzieningen t.b.v. elektra, telefoon, en datacommunicatie worden naar wens ingebouwd. De Sepanorm wordt kant-en-klaar opgeleverd en behoeft ter plaatse geen enkele afwerking meer en is onderhoudsvrij.

S e p a n o r m  
v e r p l a a t s b a r e

in flexibilititeit....



norm

## Sepawand en service

Sepawand levert al meer dan 30 jaar kwaliteitsproducten aan kleine en grote organisaties, rechtstreeks of via aannemers. Hieruit zijn vele en langdurige contacten ontstaan met tevreden klanten. Het ontwerp van alle Sepawand producten is gericht op een probleemloos gebruik in de dagelijkse praktijk en maakt het mogelijk dat er zonder meer kan worden verplaatst, gewijzigd of uitgebreid.

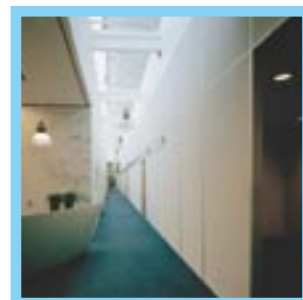
Wanden van een ander fabrikaat kunnen prima door Sepawand producten vervangen of uitgebreid worden. Uiteraard beschikt Sepawand over een uitstekende eigen servicedienst met vakbekwame en goed geoutilleerde montageteams.

## Sepawand productenassortiment

Naast de Sepanorm levert Sepawand nog meer wandtypes, zoals de Sepalux 70, de Sepafort (tot ca. 12 meter hoogte), de Sepasolo (vrijstaande (glas)wand voor gebruik in showrooms e.d.) en de Sepaligno (een geheel vlakke en esthetisch zeer fraaie wand). Verder behoren complete kantoorunits, sanitaire wanden, balies en systeemplafonds tot het leveringsprogramma.

Wilt u meer rendement van uw bedrijfsruimte?

Kijk dan op onze website [www.sepawand.nl](http://www.sepawand.nl) of bel **0548 - 63 63 00** voor meer informatie. Ook kunt u een afspraak maken met één van onze technisch commercieel adviseurs.



binnenwand



Verticale doorsnede Sepanorm bestaande uit dichte panelen.

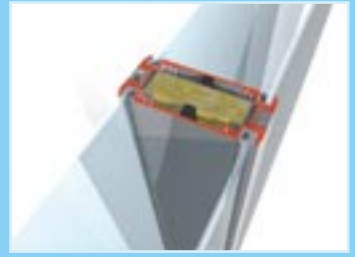


Verticale doorsnede Sepanorm bestaande uit dichte- en glaspanelen.

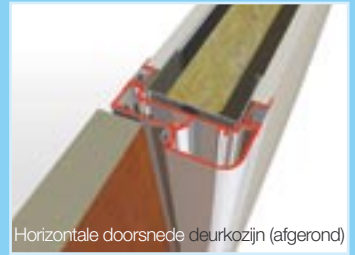
Horizontale doorsnede van een dichte wand voorzien van een omega profiel.



Horizontale doorsnede van een glaspaneel voorzien van een omega profiel.

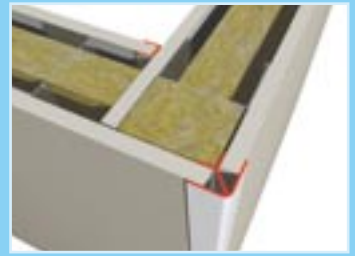


Horizontale doorsnede deurkozijn (recht)

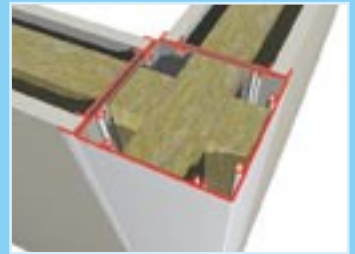


Horizontale doorsnede deurkozijn (afgerond)

Horizontale doorsnede van een standaard hoekoplossing.



Horizontale doorsnede van een rechte hoekoplossing (90°).

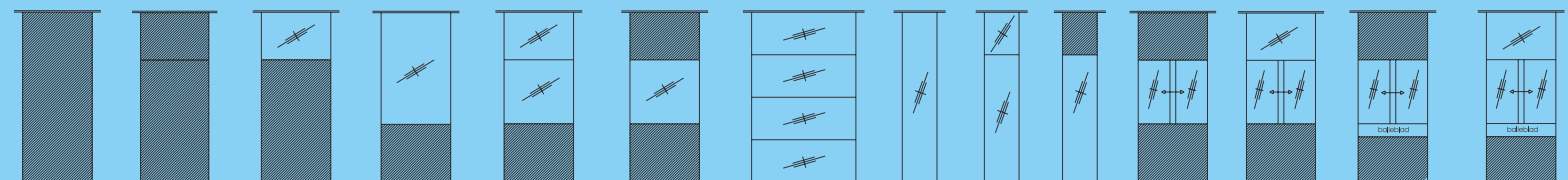


Horizontale doorsnede van een ronde hoekoplossing (135°).



 **sepawand**  
verplaatsbare binnenwanden  
systeemplafonds

S e p a n o r m



## Technische gegevens Sepanorm

De Sepanorm is een volledig verplaatsbare binnenwand. De draagconstructie bestaat uit een aluminium vloer- en plafond-aansluiting, met daartussen lichte sendzimir verzinkte stalen C-stijlen, waartegen aan weerszijden verdiepingshoge wandplaten gemonteerd worden. Daartussen komt steenwol met een persing van 45 kg/m<sup>3</sup>. Standaard worden twee 12.5 mm gipskartonplaten toegepast, fabrieksmatig bekleed met vinyl wandbekleding. Montage van gemelamineerde spaanplaten b.v. in een houtstructuur is ook mogelijk. De wandplaten worden d.m.v. aluminium omega profielen bevestigd. De standaard moduulmaat voor een dichte wand is 1200 mm en voor een glaswand 300, 600, 1200 of 1800 mm. Per moduulmaat zijn alle wandcomponenten volledig uitwisselbaar. Dubbelglaspanelen in helder of matglas, kunnen in de wand worden geïntegreerd. Deze bestaan uit 2 glasruiten, dik 4 mm of 6 mm, die middels een kunststofprofiel in een aluminium omrandingsprofiel zijn gevat met een luchtsponw van ca. 90 mm. Indien gewenst kan binnenin een lamellengordijn of jaloezie geplaatst worden. Alle aluminium profielen zijn technisch mat naturel geanodiseerd of in een RAL kleur gemoffeld. De stompe deuren, dik 40 mm, draaien in een fraai afgerond of recht aluminium kozijn met een neopreen afdichting en zijn voorzien van

1<sup>o</sup> klas hang- en sluitwerk. Het binnenwerk van de deur bestaat uit een kanaal- of massieve spaanplaatvulling. De afwerking wordt gevormd door een HPL toplaag of gespoten in een RAL kleur. Hardglazen deuren zijn ook mogelijk. De Sepanorm wordt kant-en-klaar opgeleverd en behoeft ter plekke geen enkele afwerking meer en is onderhoudsvrij.

### Mechanische Eigenschappen

De Sepanorm is een niet dragende wand (conform NEN 3661). De wand wordt geschroefd onder een systeem-plafond of vaste bovenconstructie, eventueel met geluidwerende voorzieningen boven het systeemplafond. Zonodig kan de Sepanorm voorzien worden van achterhout t.b.v. het bevestigen van b.v. sanitair, apparatuur of meubilair. Wandversieringen tot ca. 10 kg kunnen aan de geheel doorlopende geïntegreerde rail probleemloos worden opgehangen. De geluiddemping van de standaard dichte wand bedraagt 45 dB, de brandwerendheid bedraagt ruim 30 minuten. Door het toepassen van twee extra gipskartonplaten (dubbelbeplaat) bedraagt de geluiddemping 53 dB. Tevens kan de dichte wand geleverd worden in een 60 minuten brandwerende uitvoering.

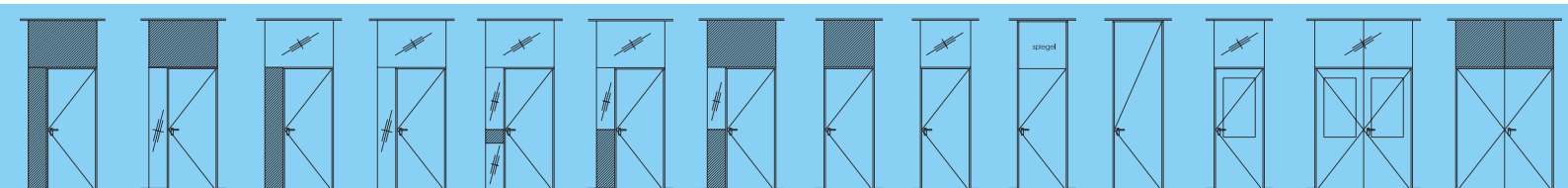
Panelen	Max. hoogte	Breedte Standaard	Dikte	Gewicht
Dicht, ongedeeld	3000 mm	1200 mm	100 mm	210 N/m <sup>2</sup> Spaanplaat 240 N/m <sup>2</sup> Gipsplaat
Dicht, gedeeld	4000 mm*	1200 mm	100 mm	Als boven
Glaspanelen	2700mm	200 - 600 mm	100 mm	200 / 350 N/m <sup>2</sup>
Glaspanelen	1100 mm	1200 - 1800 mm	100 mm	200 / 350 N/m <sup>2</sup>
Deurmodules (enkel)	2700 mm	1000/1200 mm	100 mm	
Deurmodules (dubbel)	2700 mm	1960 mm	100 mm	
Deuren	2115 / 2700 mm**	930 mm	40 mm	350 - 700 N/st

\* Hogere constructies (tot max. 12 meter) zijn mogelijk door toepassing van SepaFort wanden

\*\* Afwijkende maten mogelijk

### Brandwerende, akoestische en thermische eigenschappen. Stalen en aluminium onderdelen, gipskartonplaat en gipsvezelplaat zijn onbrandbaar.

	Spaanplaat	Gipsplaat	Norm	
Brandvoortplanting	klasse 2/3	klasse 2	NEN 6065/6066	
Rookontwikkelingsgetal	R = ca. 40	R = 6		
Brandwerendheid	> 30 min.	> 30 min.	NEN 6069	Geldt voor standaard dichte wand.
Luchtgeluidisolatie R <sub>w</sub> (C;C <sub>tr</sub> )	45 dB (enkel beplaat) 53 dB (dubbel beplaat)	45 dB (enkel beplaat) 53 dB (dubbel beplaat)	NEN-EN-ISO 717-1	Geldt voor standaard dichte wand. (Laboratoriummeting)
Warmteweerstand (m <sup>2</sup> K/watt)	R>1.0	R>1.0	R>1.0	



Sepawand verandert met u mee!

Sepawand B.V.  
Postbus 270  
7440 AG Nijverdal  
Telefoon: (0548) 63 63 00  
Fax: (0548) 61 72 25  
E-mail: [info@sepawand.nl](mailto:info@sepawand.nl)  
Internet: [www.sepawand.nl](http://www.sepawand.nl)



**sepawand**

verplaatsbare binnenwanden  
systeemplafonds

