

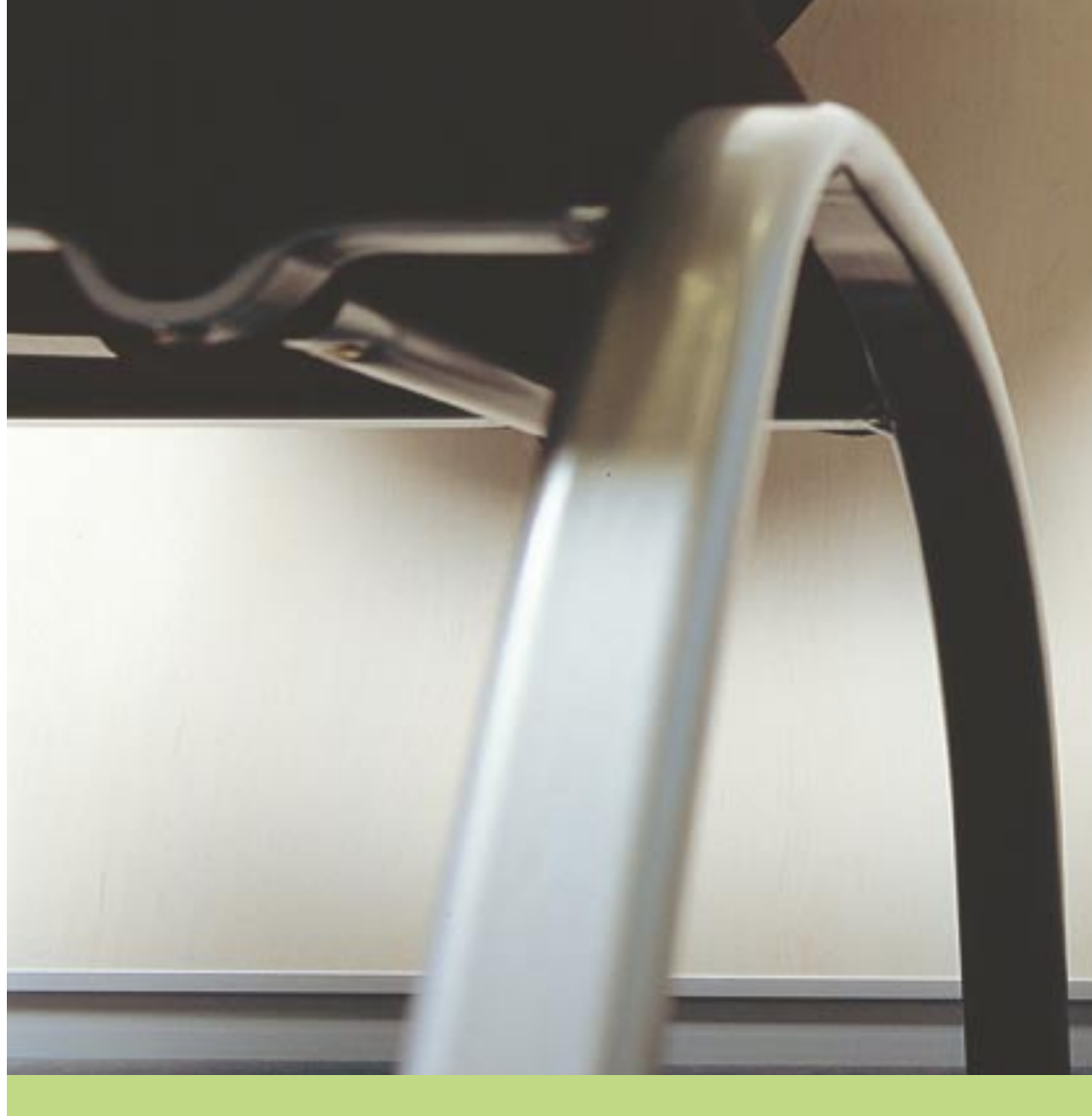


**sepawand**

verplaatsbare binnenwanden  
systeemplatonds

# S e p a l i g n o

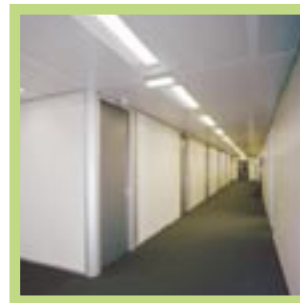




## Bedrijfsprofiel Sepawand

Al vanaf 1972 produceert Sepawand binnenwanden en al bijna even lang behoort ons bedrijf tot de toonaangevende producenten van verplaatsbare binnenwanden en prefab units in Nederland. Kernwoorden in de bedrijfsvoering zijn: kwaliteit, flexibiliteit en service. Sepawand beschikt over een eigen AutoCAD ontwerp- en tekenafdeling, eigen productieafdelingen en vakbekwame montage- en serviceteams. Sepawand levert kwalitatief hoogwaardige verplaatsbare binnenwanden, systeemplafonds en Sepa-units in heel Europa. Onze producten worden toegepast in de utiliteitsbouw, de industrie en de gezondheidszorg, zoals in kantoren, bedrijfshallen, scholen, banken en showrooms. Zie ook onze website [www.sepawand.nl](http://www.sepawand.nl)

Sepawand is lid van de Nederlandse Binnenwandstelsel Fabrikanten (Nebifa). Dit betekent dat alle orders geleverd worden conform de Nebifa – voorwaarden. Daarnaast is Sepawand VCA – gecertificeerd.



# S e p a l i g n o

## **Exclusief en flexibel**

Voor sommige ruimtes is vooral het esthetische aspect van de inrichting belangrijk. Speciaal voor deze situaties heeft Sepawand de Sepaligno ontwikkeld, een innovatieve verplaatsbare binnenwand met een dikte van 100 mm. De Sepaligno wordt gekenmerkt door een onzichtbare bevestiging van de wandplaten, zodat deze “naadloos” op elkaar aansluiten met een z.g. haarvoeg. De Sepaligno kan tevens voorzien worden van glaspanelen en deurunits, b.v. met verdiepingshoge of hardglazen deuren. De Sepaligno heeft unieke, nieuw ontwikkelde, thermisch en akoestisch geïsoleerde stijlen. Hierdoor verkrijgt deze wand haar uitzonderlijke geluiddempende en brandwerende eigenschappen. De standaard modulmaat voor een dichte wand is 1200 mm en voor een glaswand 1200 of 1800 mm. Per modulmaat zijn alle wandcomponenten volledig uitwisselbaar. Sepaligno binnenwanden worden op de vloerbedekking en onder het plafond geplaatst. Daardoor kan de indeling van de ruimte nog in een laat stadium bepaald worden. De wanden maken geen deel uit van de bouwkundige constructie. Herindelingen kosten hierdoor minder tijd en geld en veroorzaken geen stofoverlast.

S e p a l i g n o

# 'Naadloos'

# S e p a

## Chique uitstraling

Het bijzondere van de Sepaligno is dat afdeklijsten ontbreken. Alleen een z.g. haarvoeg tussen de wandbeplating is zichtbaar. Aan deze constructie ontleent de Sepaligno haar exclusieve en chique uitstraling en is daarmee het paradepaardje van de Sepawand collectie. Toepassing van verdiepingshoge deuren en speciale glaspanelen maakt deze wand bijzonder attractief. De Sepaligno kan in vele kleuren of houtstructuren geleverd worden. Een volledig geïntegreerde rail maakt het mogelijk wandversieringen op een fraaie manier op te hangen.



## Uitvoering en afwerking

De verdiepingshoge beplating van Sepaligno bestaat uit gemelamineerde spaanplaat. Vele kleur- en oppervlaktestructuren, ook in hout zijn mogelijk. Glaspanelen kunnen zowel in helder als in matglas worden uitgevoerd, indien gewenst binnenin voorzien van een lamellengordijn of jaloezie. De overgang van dichte wandpanelen naar glas- of kozijnelementen wordt uitgevoerd met een smal en vlak aluminium afdekprofiel. Deuren worden in een RAL kleur gespoten of met een HPL toplaag bekleed. Ook hardglazen deuren kunnen geleverd worden. De Sepaligno heeft in de standaarduitvoering uitstekende geluiddempende eigenschappen (45 dB) en een brandwerendheid van meer dan 30 minuten. Voorzieningen t.b.v. elektra, telefoon, en datacommunicatie worden naar wens ingebouwd. De Sepaligno wordt kant-en-klaar opgeleverd en behoeft ter plaatse geen enkele afwerking en is onderhoudsvrij.

S e p a l i g n o  
v e r p l a a t s b a r e

én  
flexibele...

ligno

### Sepawand en service

Sepawand levert al meer dan 30 jaar kwaliteitsproducten aan kleine en grote organisaties, rechtstreeks of via aannemers. Hieruit zijn vele en langdurige contacten ontstaan met tevreden klanten. Het ontwerp van alle Sepawand producten is gericht op een probleemloos gebruik in de dagelijkse praktijk en maakt het mogelijk dat er zonder meer kan worden verplaatst, gewijzigd of uitgebreid.

Wanden van een ander fabrikaat kunnen prima door Sepawand producten vervangen of uitgebreid worden. Uiteraard beschikt Sepawand over een uitstekende eigen servicedienst met vakbekwame en goed geoutilleerde montageteams.

### Sepawand productenassortiment

Naast de Sepaligno levert Sepawand nog meer wandtypes, zoals de Sepalux 70, de Sepafort (tot ca. 12 meter hoogte), de Sepasolo (vrijstaande (glas)wand voor gebruik in showrooms e.d.) en de Sepanorm. Verder behoren complete kantoorunits, sanitaire wanden, balies en systeemplafonds ook tot het leveringsprogramma.

Wilt u meer rendement van uw bedrijfsruimte?

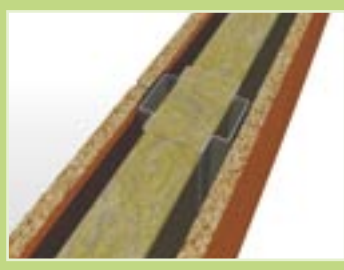
Kijk dan op onze website [www.sepawand.nl](http://www.sepawand.nl) of bel **0548 - 63 63 00** voor meer informatie. Ook kunt u een afspraak maken met één van onze technisch commercieel adviseurs.

binnenwand

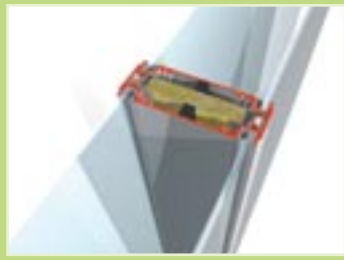




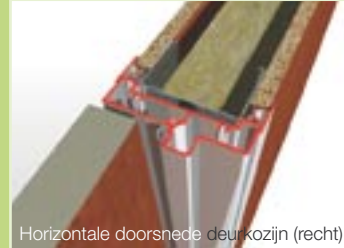
Alternatief Verticale doorsnede Sepaligno bestaande uit dichte panelen.



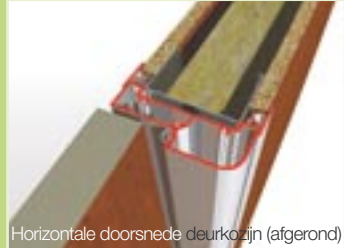
Horizontale doorsnede van een dichte wand voorzien van een haarvoeg.



Horizontale doorsnede van een glaspaneel voorzien van een smalle en vlakke afdeklijst.



Horizontale doorsnede deurkozijn (recht)



Horizontale doorsnede deurkozijn (afgerond)



Alternatief Verticale doorsnede Sepaligno bestaande uit dichte- en glaspanelen.



Horizontale doorsnede van een standaard hoekoplossing.



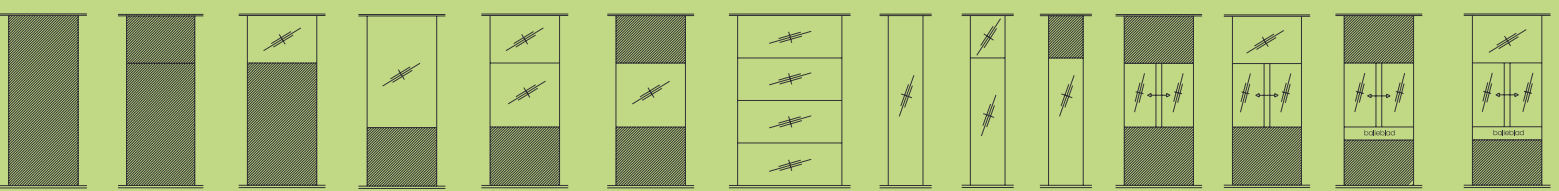
Horizontale doorsnede van een rechte hoekoplossing (90°).



Horizontale doorsnede van een ronde hoekoplossing (135°).



# S e p a l i g n o



## Technische gegevens Sepaligno

De Sepaligno is een volledig verplaatsbare binnenwand. De draagconstructie bestaat uit een aluminium vloer- en plafondaansluiting, waartussen speciaal ontwikkelde thermisch en akoestisch geïsoleerde stalen stijlen worden geplaatst. Aan weerszijden van deze stijlen worden 13 mm dikke gemelamineerde, verdiepingshoge, wandplaten gemonteerd, middels een onzichtbaar en uniek bevestigingssysteem. Hierdoor sluiten de wandplaten "naadloos" op elkaar aan met een z.g. haarloeg. Tussen de wandplaten, die aan beide lange zijden zijn voorzien van een speciale kunststof randafwerking, wordt steenwol aangebracht met een persing van 45 kg/m<sup>3</sup>. De standaard moduulmaat voor een dichte wand is 1200 mm en voor een glaswand 300, 600, 1200 of 1800 mm. Per moduulmaat zijn alle wandcomponenten volledig uitwisselbaar. Dubbelglaspanelen in helder of matglas, kunnen in de wand worden geïntegreerd. Deze bestaan uit 2 glasruiten, dik 4 mm of 6 mm, die middels een kunststofprofiel in een aluminium-omrandingsprofiel zijn gevat met een luchtspouw van ca. 90 mm. Indien gewenst kan binnenin een lamellengordijn of jaloezie geplaatst worden. Alle aluminium profielen zijn technisch mat naturel geanodiseerd of in een RAL kleur gemoffeld. De stompe deuren, dik 40 mm, draaien in een fraai afgerond of recht aluminium kozijn

met een neopreen afdichting en zijn voorzien van 1<sup>e</sup> klas hang- en sluitwerk. Het binnenwerk van de deur bestaat uit een kanaal- of massieve spaanplaatvulling. De afwerking wordt gevormd door een HPL toplaag of gespoten in een RAL kleur. Hardglazen deuren zijn ook mogelijk. De Sepaligno wordt kant-en-klaar opgeleverd en behoeft ter plekke geen enkele afwerking meer en is onderhoudsvrij.

### Mechanische Eigenschappen

De Sepaligno is een niet dragende wand (conform NEN 3661). De wand wordt geschroefd onder een systeemplafond of vaste bovenconstructie, eventueel met geluidwerende voorzieningen boven het systeemplafond. Zonodig kan de Sepaligno voorzien worden van achterhout t.b.v. het bevestigen van b.v. sanitair, apparatuur of meubilair. Wandversieringen tot ca. 10 kg kunnen aan de geheel doorlopende geïntegreerde rail probleemloos worden opgehangen. De geluiddemping van de standaard dichte wand bedraagt 45 dB, de brandwerendheid bedraagt ruim 30 minuten. Door het toepassen van twee extra gipskartonplaten (dubbelbeplaat) bedraagt de geluiddemping 53 dB.

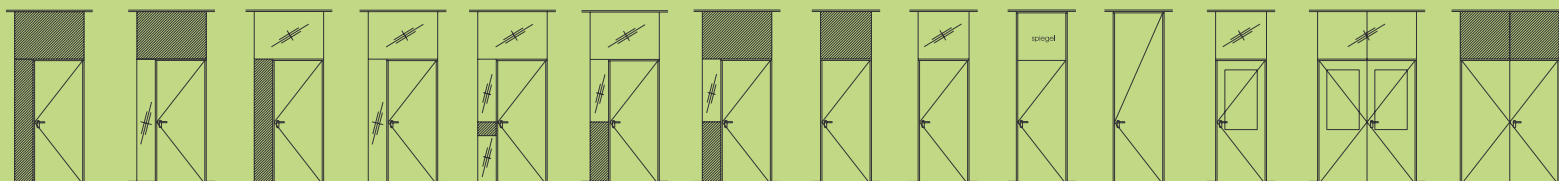
| Panelen              | Max. hoogte      | Breedte Standaard | Dikte  | Gewicht   |
|----------------------|------------------|-------------------|--------|---|
| Dicht, ongedeeld     | 3000 mm          | 1200 mm           | 100 mm | 210 N/m <sup>2</sup> Spaanplaat<br>240 N/m <sup>2</sup> Gipsplaat |
| Dicht, gedeeld       | n.v.t.           | n.v.t.            | n.v.t. | n.v.t.  |
| Glaspanelen          | 2700mm           | 200 - 600 mm      | 100 mm | 200 / 350 N/m <sup>2</sup>  |
| Glaspanelen          | 1100 mm          | 1200 - 1800 mm    | 100 mm | 200 / 350 N/m <sup>2</sup>  |
| Deurmodules (enkel)  | 2700 mm          | 1000/1200 mm      | 100 mm |   |
| Deurmodules (dubbel) | 2700 mm          | 1960 mm           | 100 mm |   |
| Deuren               | 2115 / 2700 mm** | 930 mm            | 40 mm  | 350 - 700 N/st  |

\* Hogere constructies (tot max. 12 meter) zijn mogelijk door toepassing van SepaFort wanden

\*\* Afwijkende maten mogelijk

### Brandwerende, akoestische en thermische eigenschappen. Stalen en aluminium onderdelen, gipskartonplaat en gipsvezelplaat zijn onbrandbaar.

|  | Spaanplaat                                      | Gipsplaat                                       | Norm             |   |
|--|---|---|------------------|---|
| Brandvoortplanting   | klasse 2/3                                      | klasse 2  | NEN 6065/6066    |   |
| Rookontwikkelinggetal  | R = ca. 40                                      | R = 6   |                  |   |
| Brandwerendheid  | > 30 min.                                       | > 30 min.                                       | NEN 6069         | Geldt voor standaard dichte wand.                         |
| Luchtgeluidisolatie<br>R <sub>w</sub> (C <sub>7</sub> ;C <sub>tr</sub> ) | 45 dB (enkel beplaat)<br>53 dB (dubbel beplaat) | 45 dB (enkel beplaat)<br>53 dB (dubbel beplaat) | NEN-EN-ISO 717-1 | Geldt voor standaard dichte wand.<br>(Laboratoriummeting) |
| Warmteweerstand<br>(m <sup>2</sup> K/watt)                               | R>1.0   | R>1.0   | R>1.0            |   |



Sepawand verandert met u mee!

Sepawand B.V.  
Postbus 270  
7440 AG Nijverdal  
Telefoon: (0548) 63 63 00  
Fax: (0548) 61 72 25  
E-mail: [info@sepawand.nl](mailto:info@sepawand.nl)  
Internet: [www.sepawand.nl](http://www.sepawand.nl)



**sepawand**

verplaatsbare binnenwanden  
systeemplafonds