

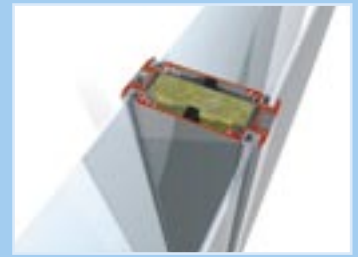


Verticale doorsnede Sepanorm bestaande uit dichte panelen.

Horizontale doorsnede van een dichte wand voorzien van een omega profiel.



Horizontale doorsnede van een glaspaneel voorzien van een omega profiel.



Horizontale doorsnede deurkozijn (recht)

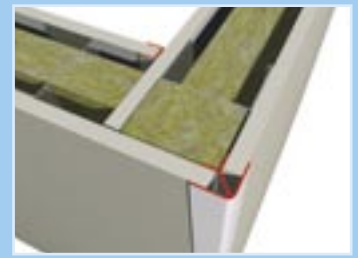


Horizontale doorsnede deurkozijn (afgerond)

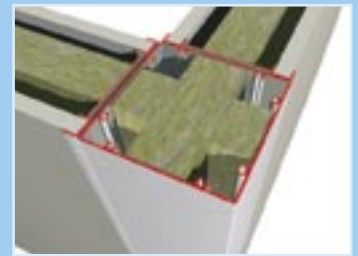


Verticale doorsnede Sepanorm bestaande uit dichte- en glaspanelen.

Horizontale doorsnede van een standaard hoekoplossing.



Horizontale doorsnede van een rechte hoekoplossing (90°).

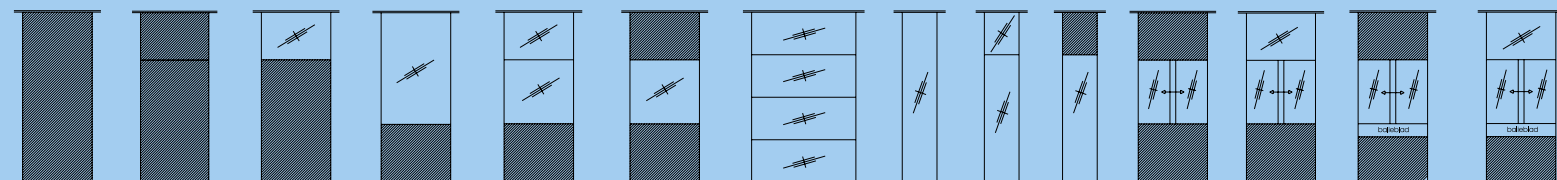


Horizontale doorsnede van een ronde hoekoplossing (135°).



 **sepawand**
verplaatsbare binnenwanden
systeemplafonds

S e p a n o r m



Technische gegevens Sepanorm

De Sepanorm is een volledig verplaatsbare binnenwand. De draagconstructie bestaat uit een aluminium vloer- en plafond-aansluiting, met daartussen lichte sendzimir verzinkte stalen C-stijlen, waartegen aan weerszijden verdiepingshoge wandplaten gemonteerd worden. Daartussen komt steenwol met een persing van 45 kg/m³. Standaard worden twee 12.5 mm gipskartonplaten toegepast, fabrieksmatig bekleed met vinyl wandbekleding. Montage van gemelamineerde spaanplaten b.v. in een houtstructuur is ook mogelijk. De wandplaten worden d.m.v. aluminium omega profielen bevestigd. De standaard moduulmaat voor een dichte wand is 1200 mm en voor een glaswand 300, 600, 1200 of 1800 mm. Per moduulmaat zijn alle wandcomponenten volledig uitwisselbaar. Dubbelglaspanelen in helder of matglas, kunnen in de wand worden geïntegreerd. Deze bestaan uit 2 glasruiten, dik 4 mm of 6 mm, die middels een kunststofprofiel in een aluminium omrandingsprofiel zijn gevat met een luchtsponw van ca. 90 mm. Indien gewenst kan binnenin een lamellengordijn of jaloezie geplaatst worden. Alle aluminium profielen zijn technisch mat naturel geanodiseerd of in een RAL kleur gemoffeld. De stompe deuren, dik 40 mm, draaien in een fraai afgerond of recht aluminium kozijn met een neopreen afdichting en zijn voorzien van

1^o klas hang- en sluitwerk. Het binnenwerk van de deur bestaat uit een kanaal- of massieve spaanplaatvulling. De afwerking wordt gevormd door een HPL toplaag of gespoten in een RAL kleur. Hardglazen deuren zijn ook mogelijk. De Sepanorm wordt kant-en-klaar opgeleverd en behoeft ter plekke geen enkele afwerking meer en is onderhoudsvrij.

Mechanische Eigenschappen

De Sepanorm is een niet dragende wand (conform NEN 3661). De wand wordt geschroefd onder een systeem-plafond of vaste bovenconstructie, eventueel met geluidwerende voorzieningen boven het systeemplafond. Zonodig kan de Sepanorm voorzien worden van achterhout t.b.v. het bevestigen van b.v. sanitair, apparatuur of meubilair. Wandversieringen tot ca. 10 kg kunnen aan de geheel doorlopende geïntegreerde rail probleemloos worden opgehangen. De geluiddemping van de standaard dichte wand bedraagt 45 dB, de brandwerendheid bedraagt ruim 30 minuten. Door het toepassen van twee extra gipskartonplaten (dubbelbeplaat) bedraagt de geluiddemping 53 dB. Tevens kan de dichte wand geleverd worden in een 60 minuten brandwerende uitvoering.

Panelen	Max. hoogte	Breedte Standaard	Dikte	Gewicht
Dicht, ongedeeld	3000 mm	1200 mm	100 mm	210 N/m ² Spaanplaat 240 N/m ² Gipsplaat
Dicht, gedeeld	4000 mm*	1200 mm	100 mm	Als boven
Glaspanelen	2700mm	200 - 600 mm	100 mm	200 / 350 N/m ²
Glaspanelen	1100 mm	1200 - 1800 mm	100 mm	200 / 350 N/m ²
Deurmodules (enkel)	2700 mm	1000/1200 mm	100 mm	
Deurmodules (dubbel)	2700 mm	1960 mm	100 mm	
Deuren	2115 / 2700 mm**	930 mm	40 mm	350 - 700 N/st

* Hogere constructies (tot max. 12 meter) zijn mogelijk door toepassing van SepaFort wanden

** Afwijkende maten mogelijk

Brandwerende, akoestische en thermische eigenschappen. Stalen en aluminium onderdelen, gipskartonplaat en gipsvezelplaat zijn onbrandbaar.

	Spaanplaat	Gipsplaat	Norm	
Brandvoortplanting	klasse 2/3	klasse 2	NEN 6065/6066	
Rookontwikkelingsgetal	R = ca. 40	R = 6		
Brandwerendheid	> 30 min.	> 30 min.	NEN 6069	Geldt voor standaard dichte wand.
Luchtgeluidisolatie R _w (C;C _{tr})	45 dB (enkel beplaat) 53 dB (dubbel beplaat)	45 dB (enkel beplaat) 53 dB (dubbel beplaat)	NEN-EN-ISO 717-1	Geldt voor standaard dichte wand. (Laboratoriummeting)
Warmteweerstand (m ² K/watt)	R>1.0	R>1.0	R>1.0	

