

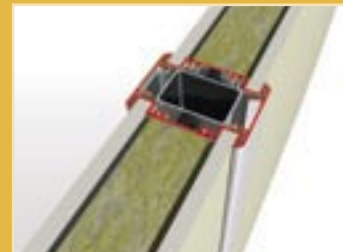


Verticale doorsnede Sepalux bestaande uit dichte panelen.



Verticale doorsnede Sepalux bestaande uit dichte- en glaspanelen.

Horizontale doorsnede van een dichtpaneel voorzien van een vlakke afdeklijst.



Horizontale doorsnede van een glaspaneel voorzien van een vlakke afdeklijst.



Horizontale doorsnede van een deurkozijn.



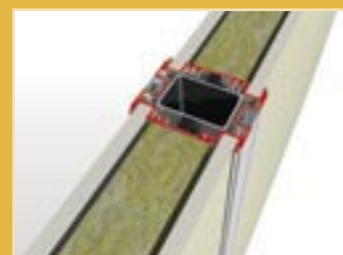
Horizontale doorsnede van een 90° hoekoplossing.



Horizontale doorsnede van een facethoek.

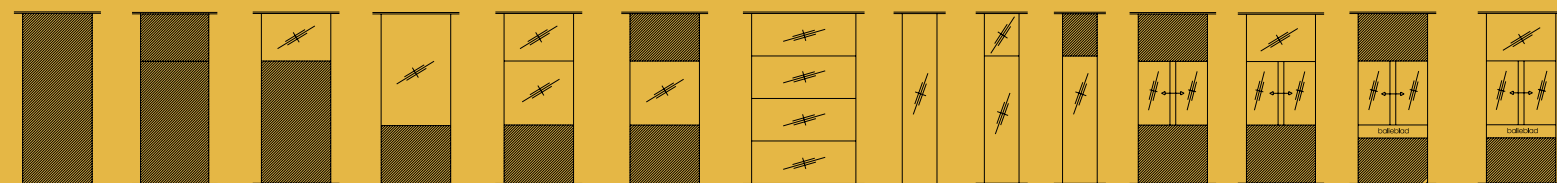


Horizontale doorsnede van een dichtpaneel voorzien van een omegaprofiel.



 **sepawand**
verplaatsbare binnenwanden
systeemplafonds

S e p a l u x 70



Technische gegevens Sepalux 70

De Sepalux 70 is een volledig verplaatsbare binnenwand. De draagconstructie bestaat uit een aluminium vloeraansluiting, een aluminium plafondaansluiting en stalen stijlen (elektrolytisch verzinkte kokerprofielen 50 x 30 mm). Hiertussen worden 70 mm dikke fabrieksmatig geproduceerde dichte panelen, glaspanelen en deurunits geplaatst en bevestigd met vlakke aluminium afdeklijsten of omega profielen. Alle aluminium profielen zijn technisch mat naturel geanodiseerd of in een RAL kleur gemoffeld.

De dichte panelen bestaan uit 2 gipskartonplaten, elk 9.5 mm dik en fabrieksmatig bekleed met wandvinyl of 2 gemelamineerde spaanplaten elk dik 10 mm. Tussen de platen is steenwol aangebracht, 48 mm dik, persing 45 kg/m³. De glaspanelen zijn dubbelbeglaasd (2 x 4 mm of 2 x 6 mm glas), helder of mat. De 2 glasruiten worden middels een kunststofprofiel in een aluminium omrandingsprofiel gevat met een luchtsponw van ca. 60 mm en zo als één geheel in de wand opgenomen. De stompe deuren, dik 40 mm, draaien in een fraai afgerond of recht aluminium kozijn met een neopreen afdichting en zijn voorzien van 1^e klas hang- en sluitwerk. Het binnenwerk van de deur bestaat uit een kanaal- of massieve spaanplaatvulling. De afwerking wordt gevormd door een HPL toplaag of gespoten in een RAL kleur. Hardglazen deuren zijn ook mogelijk. Alle wandpanelen

zijn volledig verplaatsbaar en onderling uitwisselbaar. De Sepalux wordt kant-en-klaar opgeleverd en behoeft ter plekke geen enkele afwerking meer en is onderhoudsvrij.

Mechanische eigenschappen

De Sepalux is een niet dragende wand (conform NEN 3661). De wand wordt geschroefd of geklemd onder een systeemplafond of vaste bovenconstructie, eventueel met geluidwerende voorzieningen boven het systeemplafond. Indien de Sepalux voorzien wordt van de nodige versterkingen, kan de wand belast worden tot ca. 45 kg t.b.v. het bevestigen van b.v. sanitair, apparatuur of meubilair. Wandversieringen tot ca. 10 kg kunnen aan de geheel doorlopende geïntegreerde rail probleemloos worden opgehangen.



Panelen	Max. hoogte	Breedte Standaard	Dikte	Gewicht
Dicht, ongedeeld	2700 mm	1200 mm	70 mm	210 N/m ² Spaanplaat 240 N/m ² Gipsplaat
Dicht, gedeeld	4000 mm*	1200 mm	70 mm	Als boven
Glaspanelen	2700mm	200 - 600 mm	70 mm	200 / 350 N/m ²
Glaspanelen	1100 mm	1200 - 1800 mm	70 mm	200 / 350 N/m ²
Deurmodules (enkel)	2700 mm	1010/1200 mm	70 mm	
Deurmodules (dubbel)	2700 mm	1970 mm	70 mm	
Deuren	2115 / 2700 mm**	930 mm	40 mm	350 - 700 N/st

* Hogere constructies (tot max. 12 meter) zijn mogelijk door toepassing van SepaFort wanden

** Afwijkende maten mogelijk

Brandwerende, akoestische en thermische eigenschappen. Stalen en aluminium onderdelen, gipskartonplaat en gipsvezelplaat zijn onbrandbaar.

	Spaanplaat	Gipsplaat	Norm	
Brandvoortplanting	klasse 2/3	klasse 2	NEN 6065/6066	
Rookontwikkelingsgetal	R = ca. 40	R = 6		
Brandwerendheid	> 20 min.	> 20 min.	NEN 6069	Geldt voor standaard dichte wand.
Gewogen luchtgeluid-isolatie (R _w) Lab-waarde	40 dB	40 dB	NEN-EN-ISO 717-1	Geldt voor een dichte wand. (Laboratoriummeting)
Warmteweerstand (m ² K/watt)	R>1.0	R>1.0	R>1.0	

